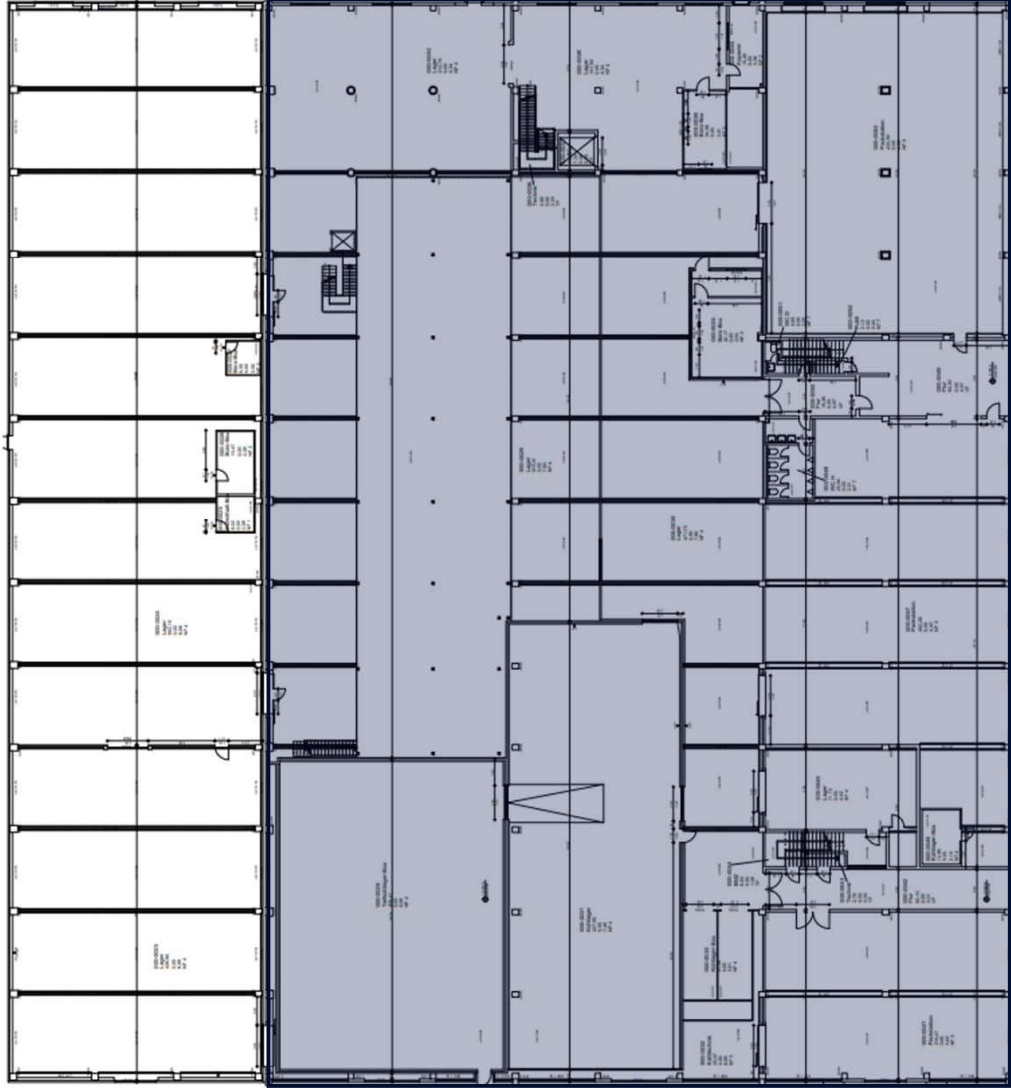
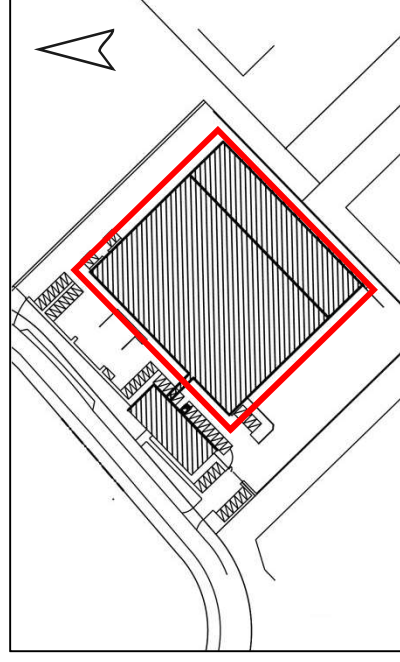


HERMANN-WÜSTHOF-RING 7: HALLENGEBÄUDE | ERDGESCHOSS



- ca. 4.375 m² (Lager)
- Vermietet (Lager 2)

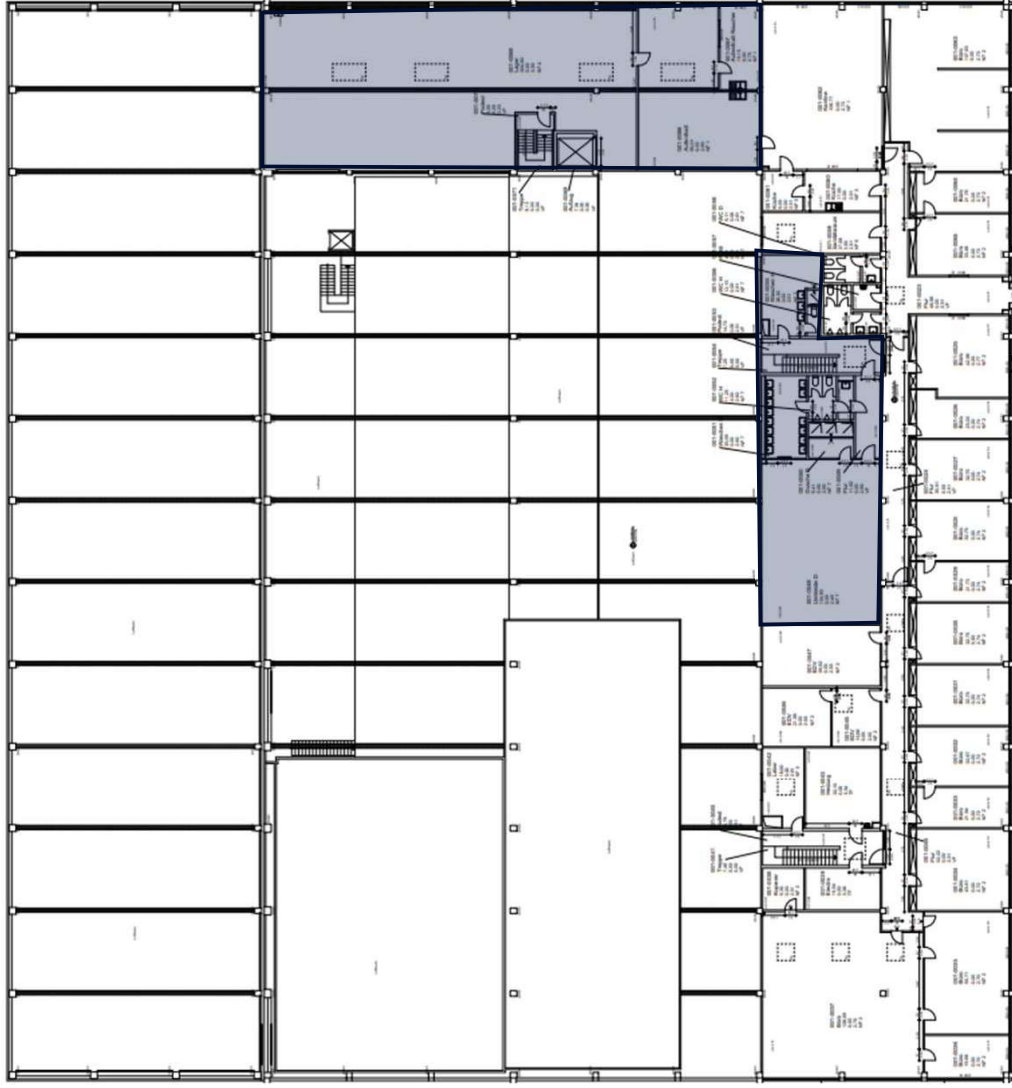
Hallengelände EG



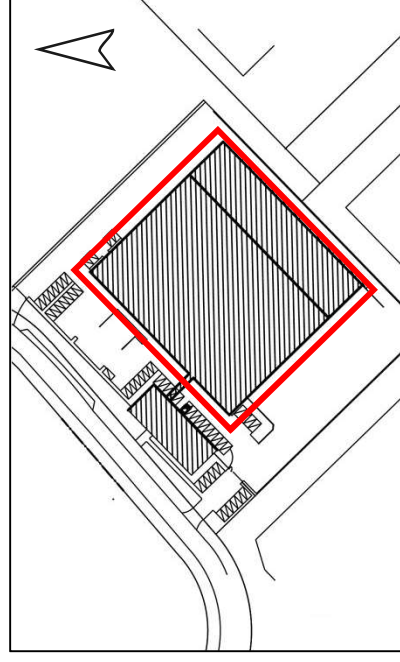
Ausbau

- / Flexible Grundrissgestaltung
- / Die Kühlbereiche sind als Raum-in-Raum System erstellt worden und können zurückgebaut werden
- / Ausbau nach Mieterwunsch möglich

HERMANN-WÜSTHOF-RING 7: HALLENGEBÄUDE | 1. OBERGESCHOSS



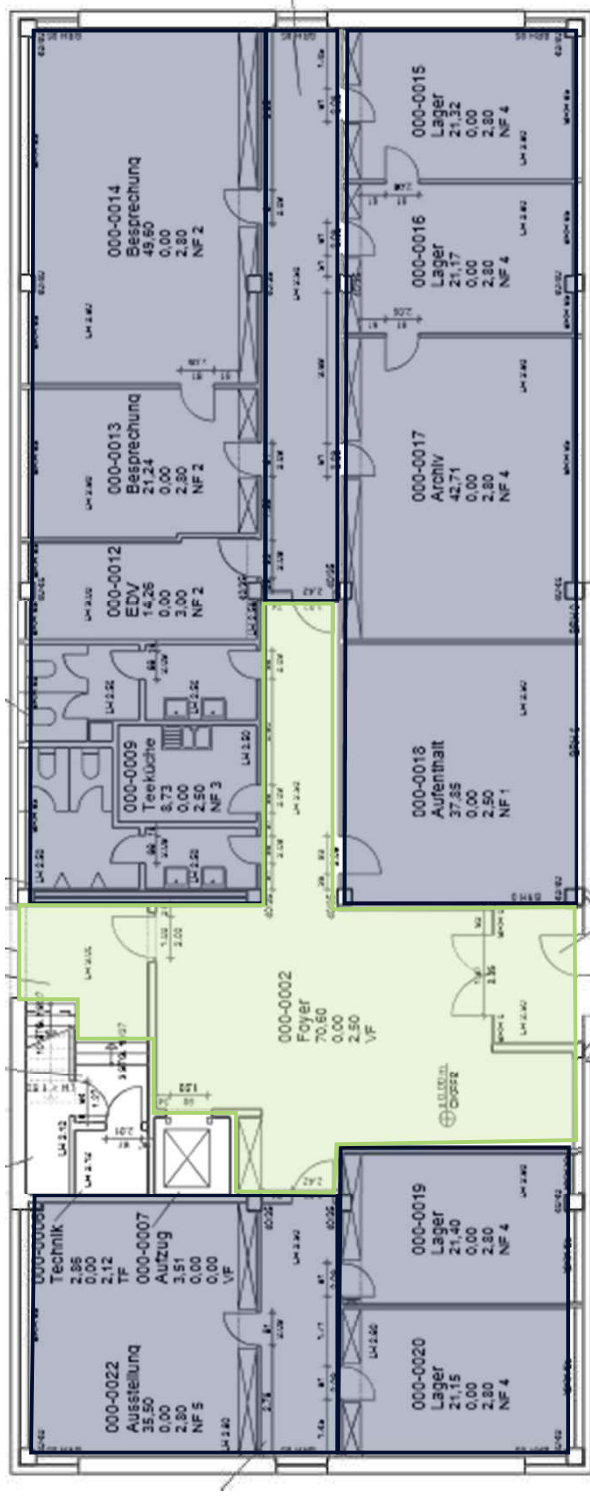
Hallengebäude 1. OG



Ausbau

- / Zurzeit als Aufenthalts-/Pausenraum genutzt
- / Sanitärflächen (Umkleiden, Duschen)
- / Ausbau nach Mieterwunsch möglich

HERMANN-WÜSTHOF-RING 7: BÜROGEBÄUDE | ERDGESCHOSS

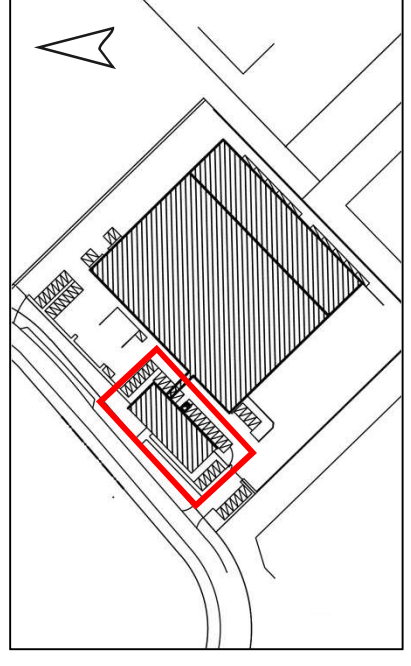


ca. 361 m² im Bürogebäude

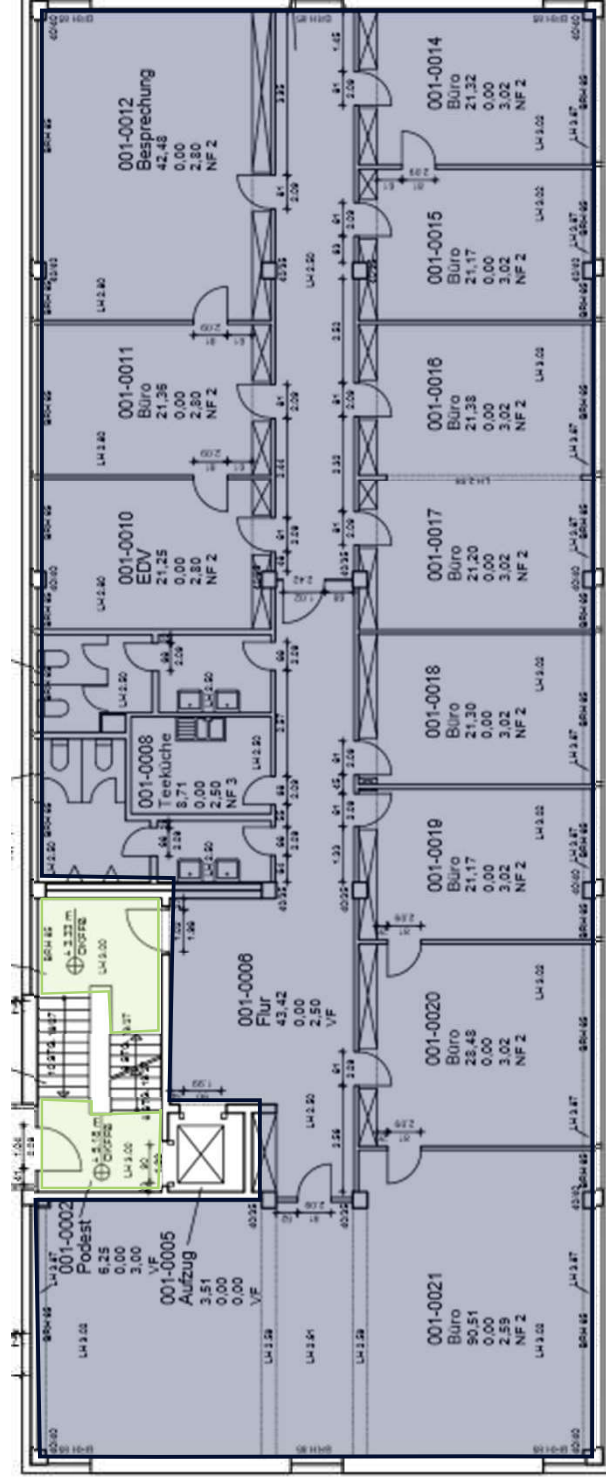
Gemeinschaftsfläche

Keine Mietfläche

Bürogebäude EG



HERMANN-WÜSTHOF-RING 7: BÜROGEBÄUDE | 1. OBERGESCHOSS

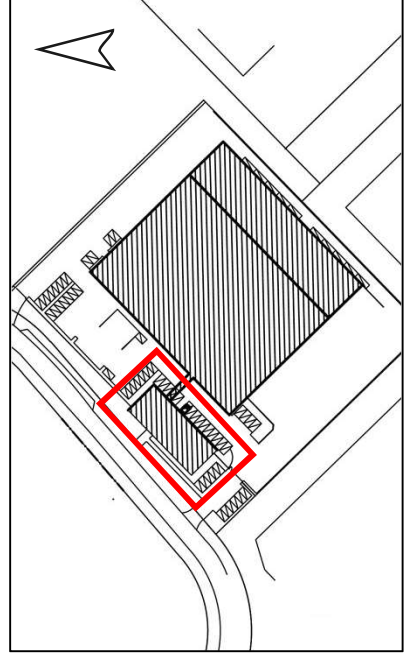


ca. 437 m² im Bürogebäude

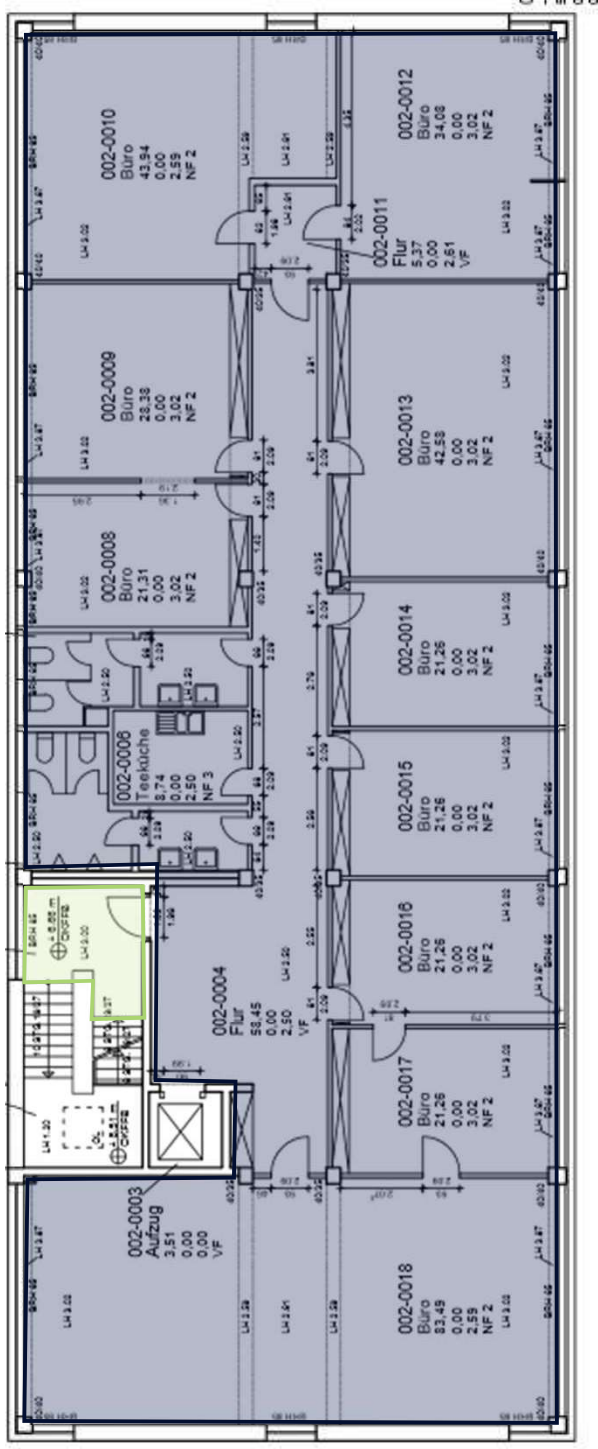
Gemeinschaftsfläche

Keine Mietfläche

Bürogebäude 1. OG



HERMANN-WÜSTHOF-RING 7: BÜROGEBÄUDE | 2. OBERGESCHOSS



ca. 437 m² im Bürogebäude

Gemeinschaftsfläche

Keine Mietfläche

Bürogebäude 2.0G

