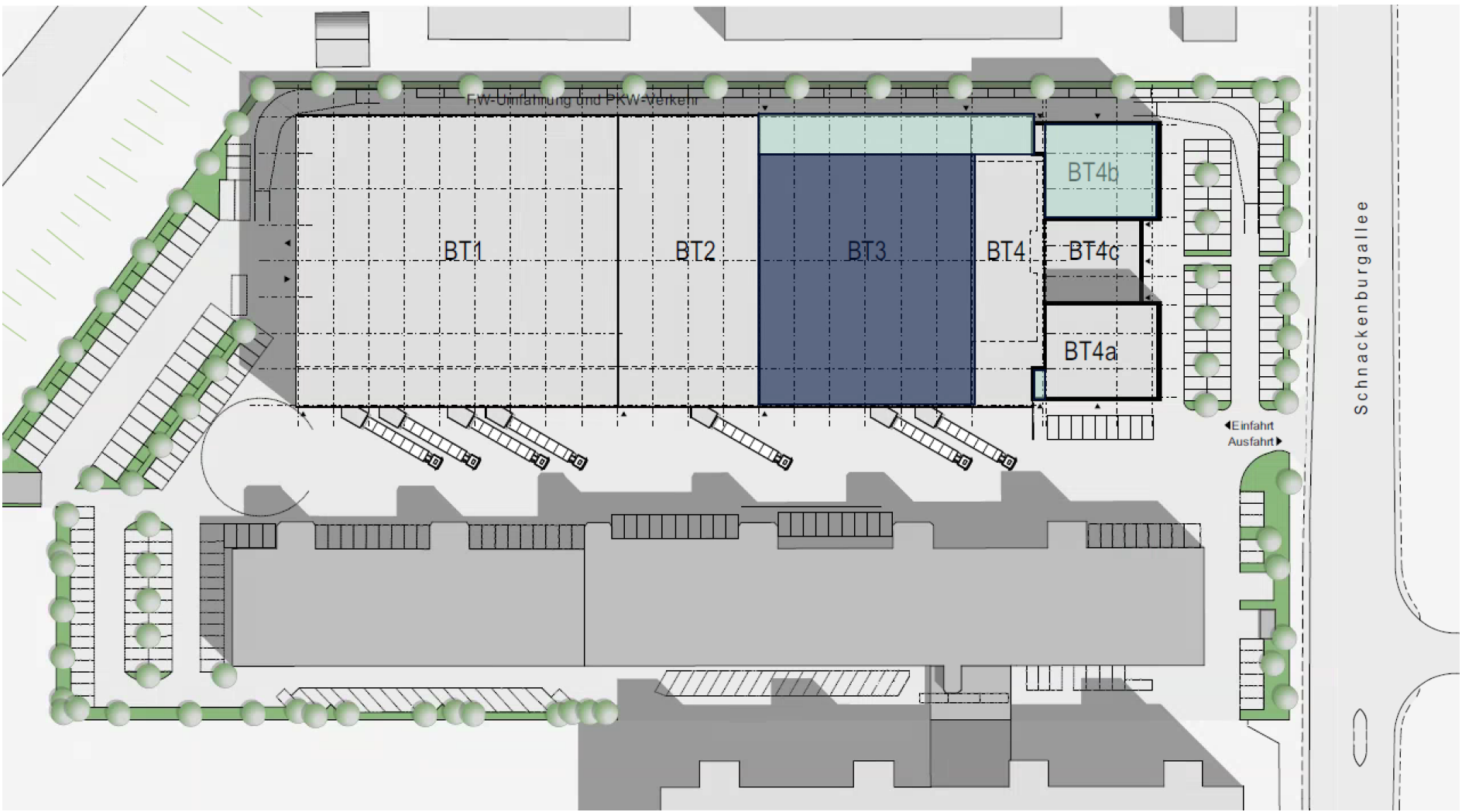
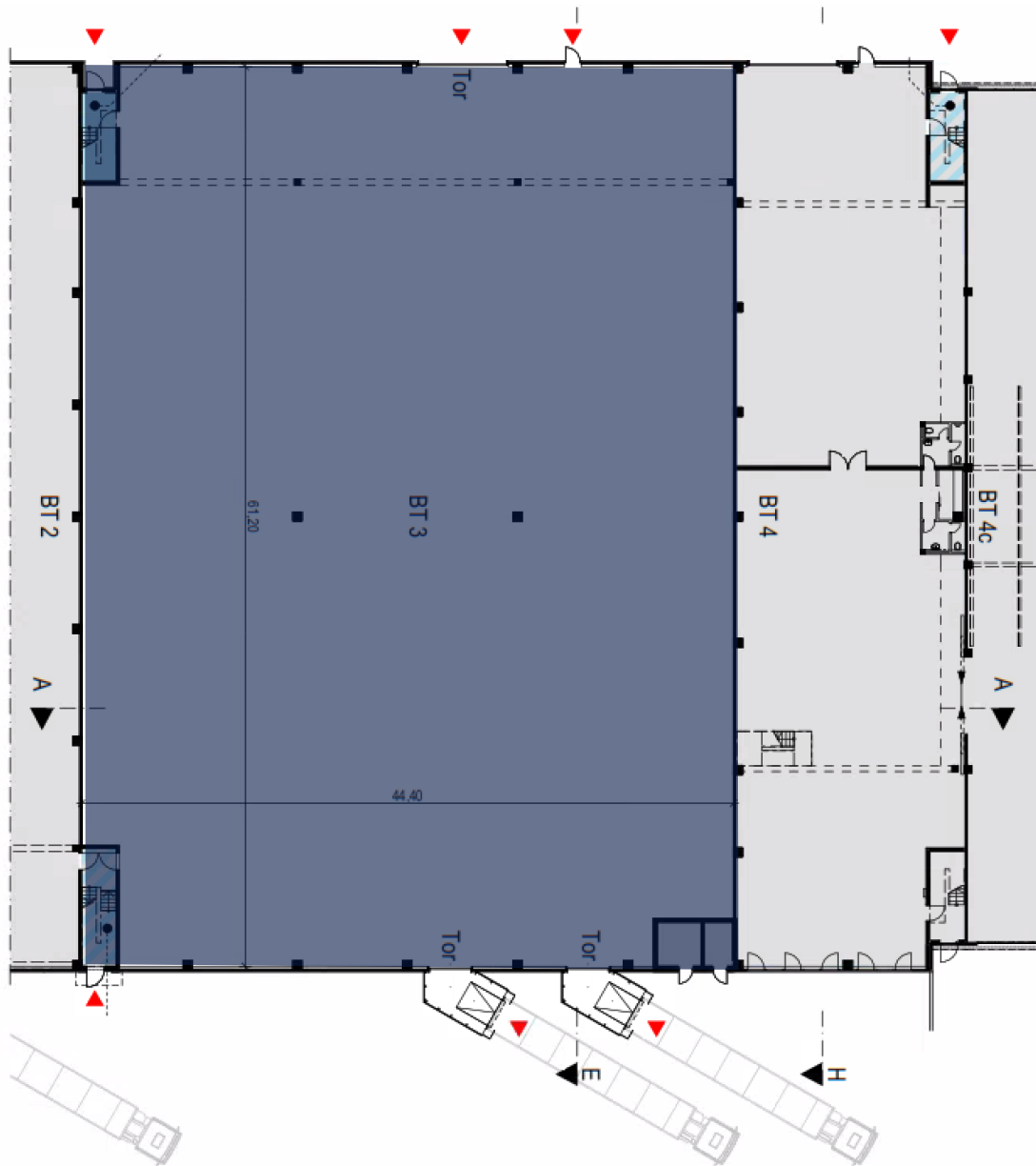


# ROTRI GEWERBEPARK: LAGEPLAN



# ROTRI GEWERBEPARK: NEUBAU | HALLE (BAUTEIL 3)



## Verfügbare Fläche

/ ca. 2.650 m<sup>2</sup>

## Flächennutzung

/ Lager- und Produktionsflächen (Erstbezug)

## Verfügbarkeit

/ Ab sofort

## Hallenhöhe (Lichte Raumhöhe)

/ ca. 8,00 m (UKB)

## Andienung

/ 1x Rolltor (ebenerdig)  
/ 1x LKW Loadhouse

## Bodenbelastbarkeit

/ ca. 5 t/m<sup>2</sup>

# ROTRI GEWERBEPARK: NEUBAU | MEZZANINE: BÜRO- UND SOZIALFLÄCHEN 1. OG (BT3)



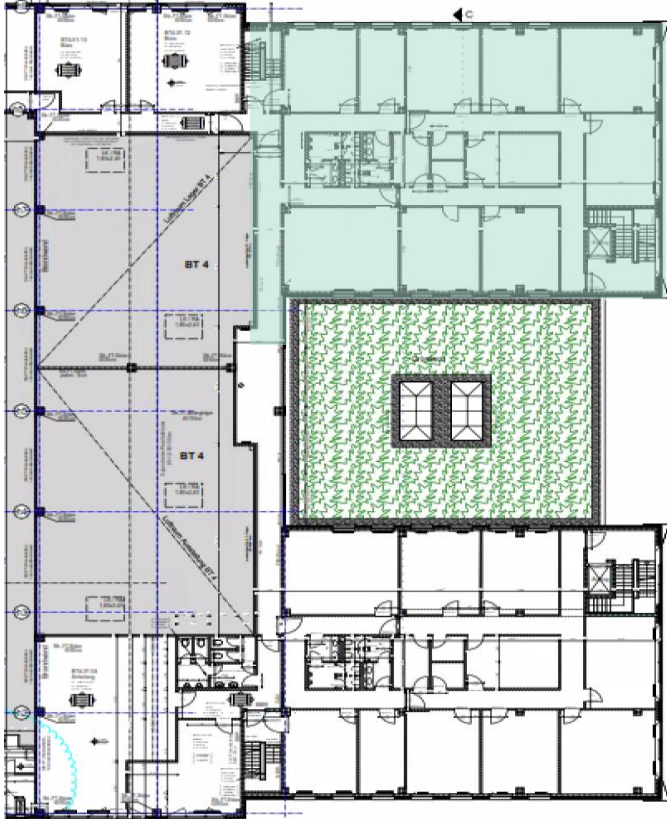
/ **Verfügbare Fläche**

/ ca. 435 m<sup>2</sup>

/ **Flächennutzung**

/ Büro- und Sozialflächen (Erstbezug)

# ROTRI GEWERBEPARK: NEUBAU | BÜROFLÄCHEN 1. (BT 4B)



/ **Verfügbare Fläche**  
/ ca. 480 m<sup>2</sup>

/ **Flächennutzung**  
/ Büro- und Sozialflächen (Erstbezug)

