

ANSCHLUSS AN BAUTEIL G2

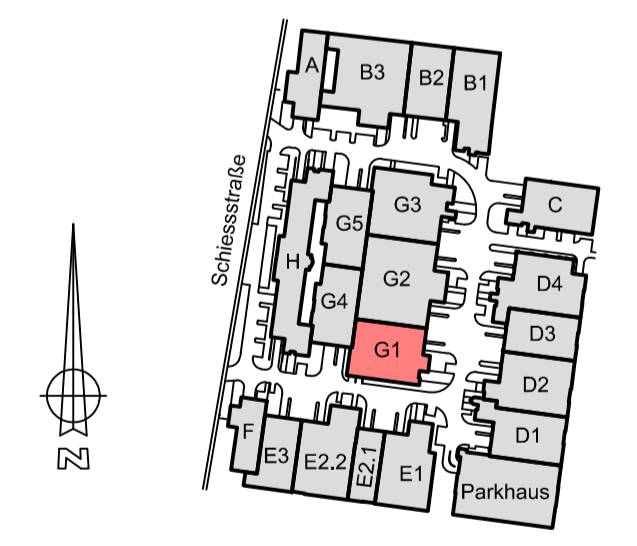
ANSCHLUSS AN BAUTEIL G4

GRUNDRISS EG
Bauteil G1
M. 1:100

Planstand
.....
.....
.....
B
A
0 18.08.2016 Planübernahme von kdp Objekteinrichtungen
letzte Änderung vom 09.06.16

Bauherr
Aurelis Real Estate GmbH & Co. KG
Region West
Zum Portsmouthplatz 6 (Hbf. Südseite)
47051 Duisburg
Tel. 0203 709028-42
Fax. 0203 709028-49
Internet: www.aurelis-real-estate.de

Projekt
IBB: 26000996
Büro- und Lagergebäude Einheit G1
Schiesstraße 64
40549 Düsseldorf

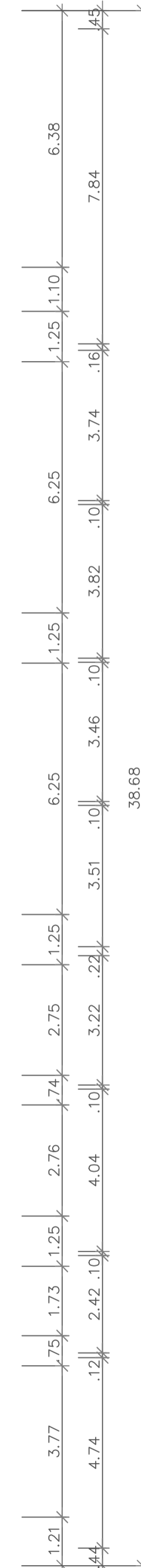
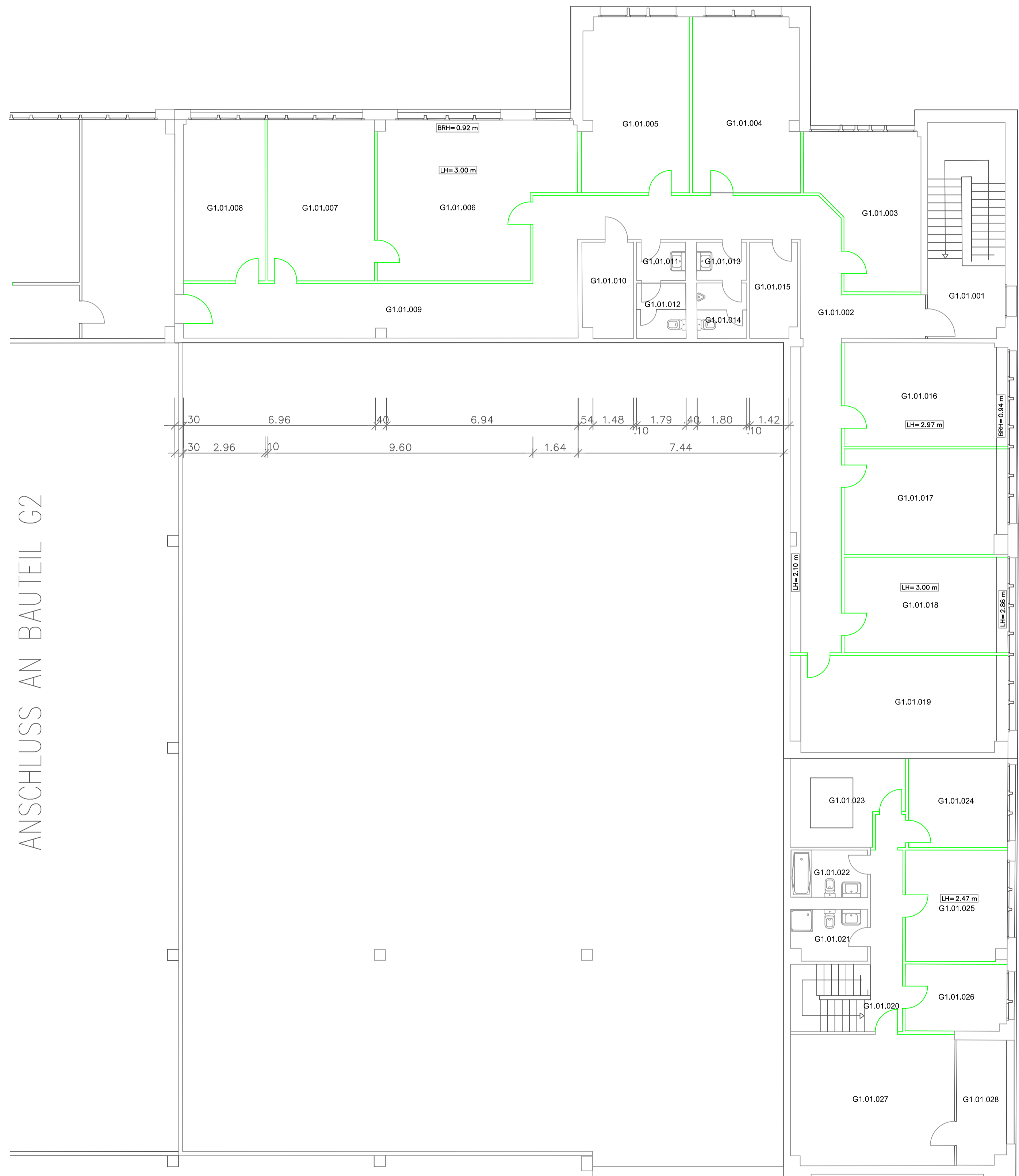
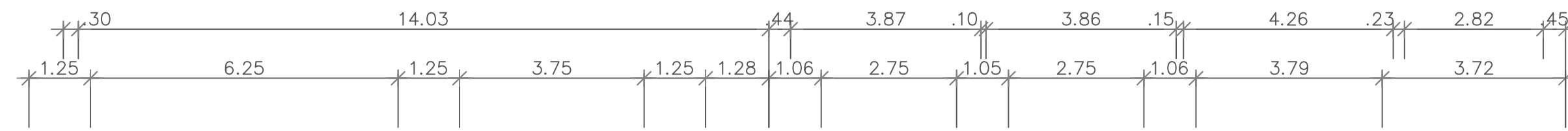


Erfassungsart: Planübernahme
Lagebezug: Lokales Koordinatensystem
Höhenbezug: kein

Planbezeichnung / Maßstab
BESTANDSPLAN 1:100

Projektion / Lokalität
GRUNDRISS ERDGESCHOSS

 **IngenieurTeam2**
Ingenieurgesellschaft mbH
Architektur-Vermessung
und Informationssysteme
für das Halten und Entwickeln
von Immobilien
Am Getreidespeicher 9
D-53359 Rheinbach (Bonn)
Tel. +49 (0) 2226 / 90 61-0
Mail@ingenieurTeam2.com
www.ingenieurTeam2.com
Dipl.-Ing. Ralph Heiliger
Datum: 18.08.2016
Index: -
Zeichen F380
Format: 70,0 cm x 60,0 cm



ANSCHLUSS AN BAUTEIL G2

ANSCHLUSS AN BAUTEIL G4

GRUNDRISS Bauteil G1—1.OG

M. 1:100

Planstand

-
-
-
- B**
- A
- 0 18.08.2016 Planübernahme von kdp Objekteinrichtungen
letzte Änderung vom 09.06.16

Bauherr

Aurelis Real Estate GmbH & Co. KG
Region West
Zum Portsmouthplatz 6 (Hbf. Südseite)
47051 Duisburg
Tel. 0203 709028-42
Fax. 0203 709028-49
Internet: www.aurelis-real-estate.de

Projekt

IBB: 26000996
Büro- und Lagergebäude Einheit G1
Schiesstraße 64
40549 Düsseldorf

Erfassungsart: Planübernahme
Lagebezug: Lokales Koordinatensystem
Höhenbezug: kein

Planbezeichnung / Maßstab

BESTANDSPLAN 1:100

Projektion / Lokalität

GRUNDRISS OBERGESCHOSS

IngenieurTeam2
Ingenieurgesellschaft mbH

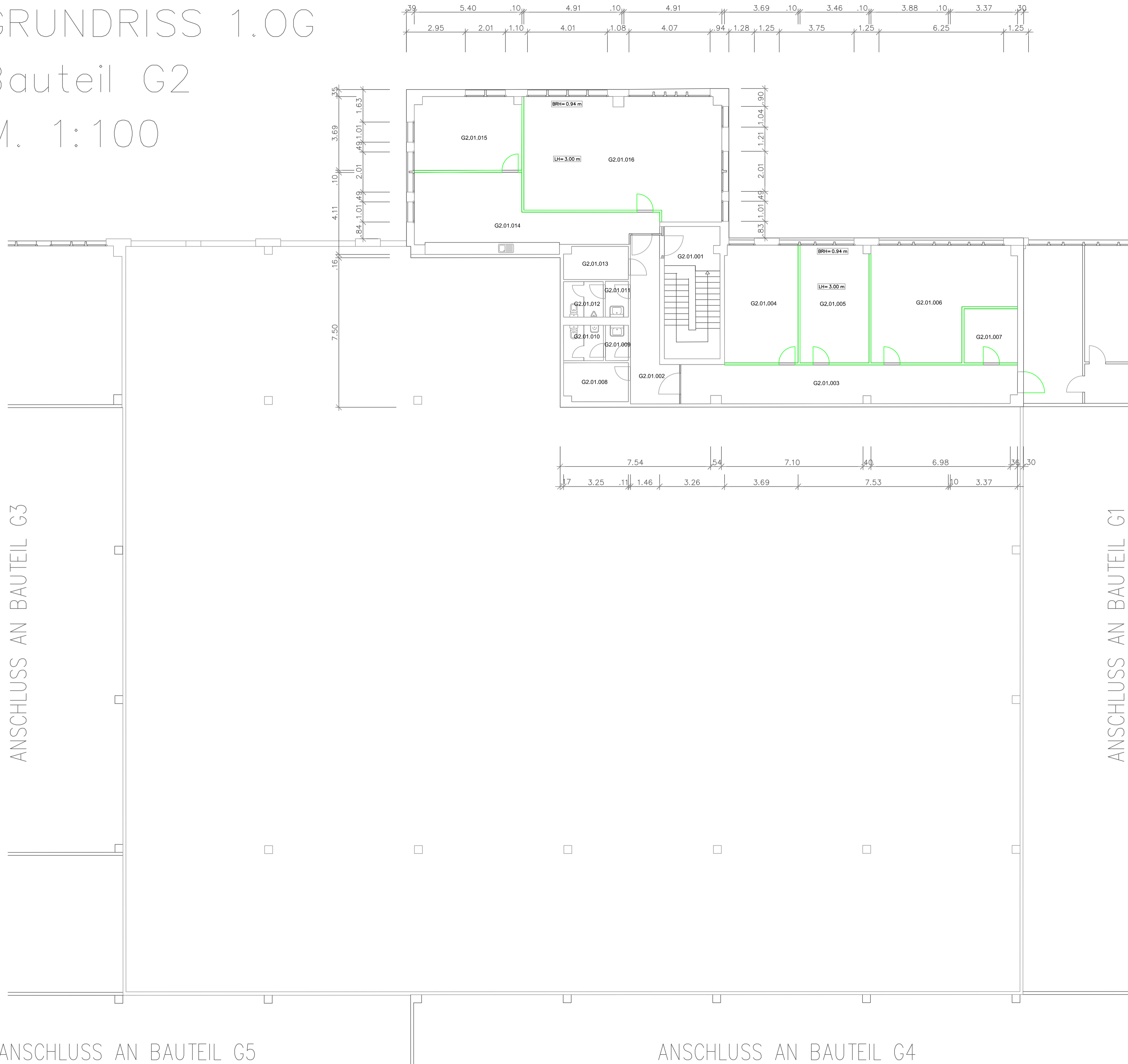
Architektur-Vermessung
und Informationssysteme
für das Halten und Entwickeln
von Immobilien

Am Getreidespeicher 9
D-53359 Rheinbach (Bonn)
Tel. +49 (0) 2226 / 90 61-0
Mail@ingenieurTeam2.com
www.ingenieurTeam2.com

Dipl.-Ing. Ralph Heiliger

Datum: 18.08.2016 Zeichen: F380
Index: - Format: 70,0 cm x 60,0 cm

GRUNDRISS 1.OG
Bauteil G2
M. 1:100



Planstand
.....
B
A
0	18.08.2016 Planübernahme von kdp Objekteinrichtungen letzte Änderung vom 09.06.16

Bauherr
Aurelis Real Estate GmbH & Co. KG
Region West
Zum Portsmouthplatz 6 (Hbf. Südseite)
47051 Duisburg
Tel: 0203 708028-42
Fax: 0203 708028-49
Internet: www.aurelis-real-estate.de

Projekt
IBB: 26000996
Büro- und Lagergebäude Einheit G2
Schiesstraße 62
40549 Düsseldorf

Erfassungsart: Planübernahme
Lagebezug: Lokales Koordinatensystem
Höhenbezug: kein

Planbezeichnung / Maßstab
BESTANDSPLAN 1:100

Projektion / Lokalität
GRUNDRISS OBERGESCHOSS

IngenieurTeam2
Ingenieurgesellschaft mbH
Architektur-Vermessung
und Informationssysteme
für das Halten und Entwickeln
von Immobilien
Am Getreidespeicher 9
D-53359 Rheinbach (Bonn)
Tel. +49 (0) 2226 / 90 61-0
Mail@IngenieurTeam2.com
www.IngenieurTeam2.com

Dipl.-Ing. Ralph Heiliger

Datum: 18.08.2016
Index: -

Zeichen F380
Format: 70,0 cm x 60,0 cm