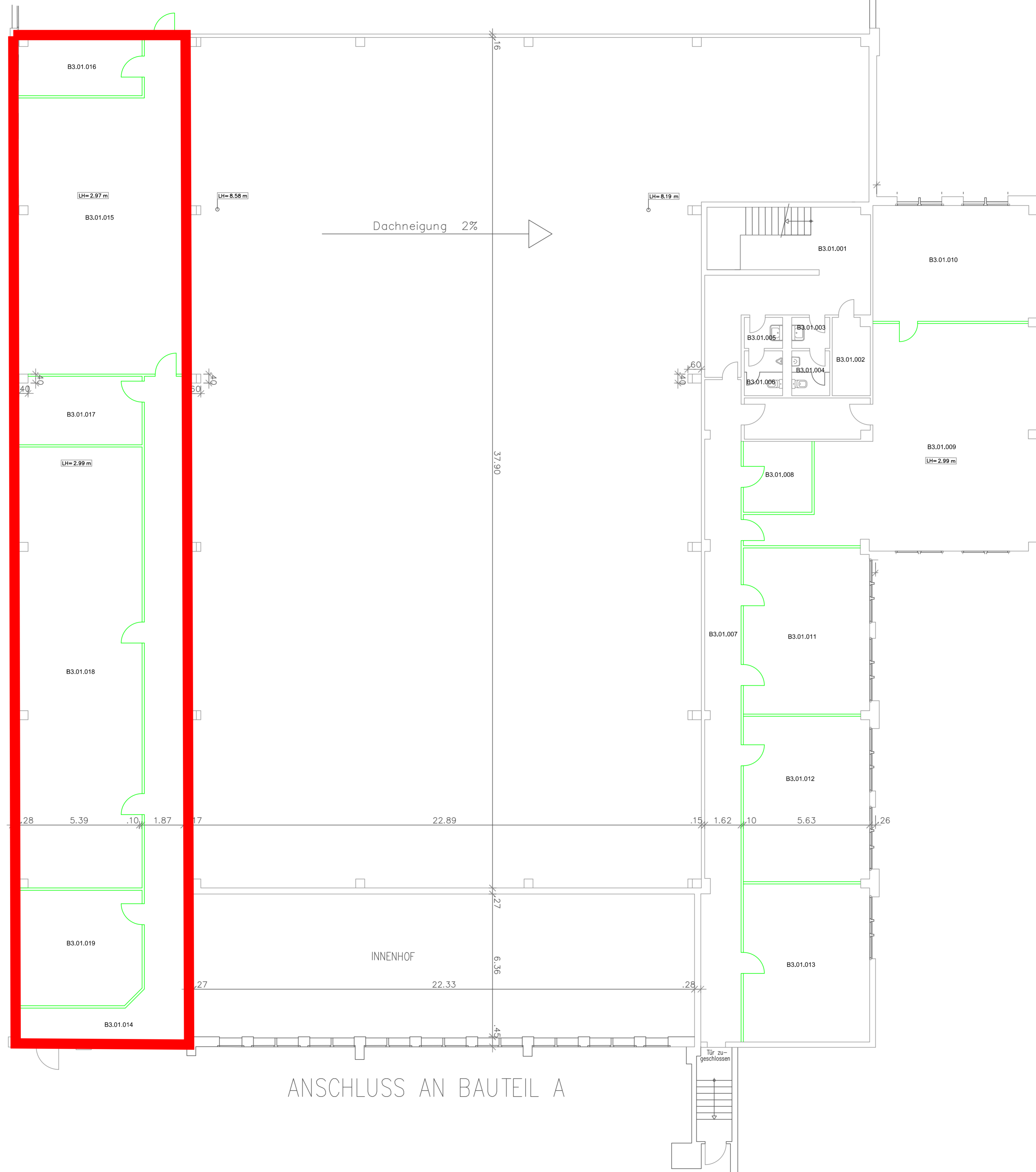


ANSCHLUSS AN BAUTEIL B2



GRUNDRISS Bauteil B3-1.0G M. 1:100

Planstand

.....

.....

.....

B

A

0 18.08.2016 Planübernahme von kdp Objekteinrichtungen  
letzte Änderung vom 09.06.16

Bauherr

**Aurelis Real Estate GmbH & Co. KG**  
Region West  
Zum Portsmouthplatz 6 (Hbf. Südseite)  
47051 Duisburg  
Tel. 0203 708028-42  
Fax. 0203 708028-49  
Internet: www.aurelis-real-estate.de

Projekt

**IBB: 26000996**  
**Lager- und Bürogebäude B3**  
Schiesstraße 74  
40549 Düsseldorf

Erfassungsart: Planübernahme  
Lagebezug: Lokales Koordinatensystem  
Höhenbezug: kein

Planbezeichnung / Maßstab

**BESTANDSPLAN 1:100**

Projektion / Lokalität

**GRUNDRISS 1. OBERGESCHOSS**

**IngenieurTeam2**  
Ingenieurgesellschaft mbH

Architektur-Vermessung  
und Informationssysteme  
für das Halten und Entwickeln  
von Immobilien

Am Getreidespeicher 9  
D-53359 Rheinbach (Bonn)  
Tel. +49 (0) 2226 / 90 61-0  
Mail@ingenieurTeam2.com

Dipl.-Ing. Ralph Heigler [www.ingenieurTeam2.com](http://www.ingenieurTeam2.com)

Datum: 18.08.2016 Zeichen F380  
Index: - Format: 85,0 cm x 60,0 cm