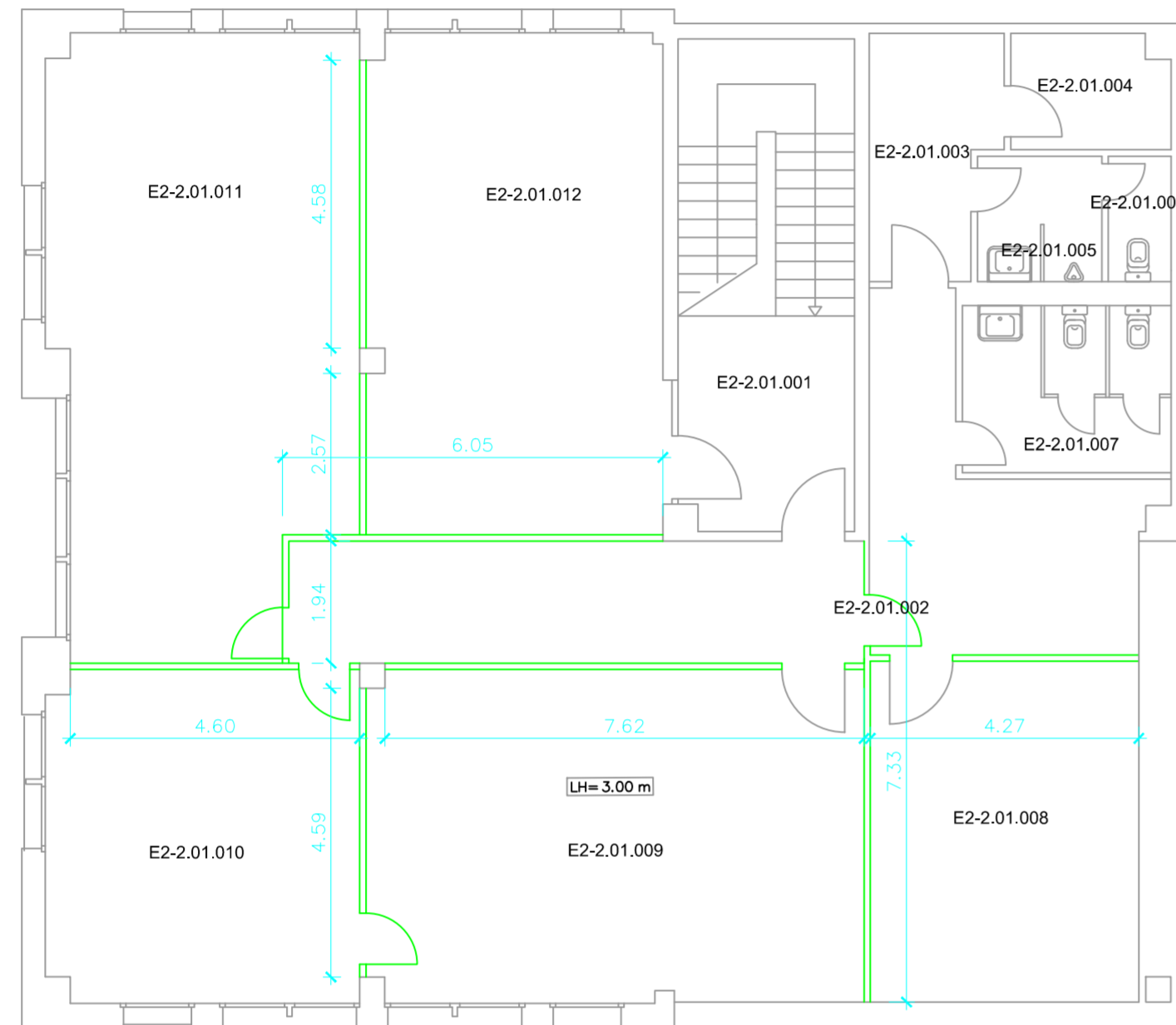


ANSCHLUSS AN BAUTEIL E2.1



ANSCHLUSS AN BAUTEIL E3

Planstand	
.....	
.....	
.....	
B	
A	
0	18.08.2016 Planübernahme von kdp Objekteinrichtungen letzte Änderung vom 09.06.16

Bauherr	
Aurelis Real Estate GmbH & Co. KG Region West	
Zum Portsmouthplatz 6 (Hbf. Südseite) 47051 Duisburg	
Tel. 0203 709028-42 Fax. 0203 709028-49 Internet: www.aurelis-real-estate.de	

Projekt

IBB: 26000996
Lager- und Bürogebäude E2.2
Schiesstraße 46
40549 Düsseldorf

Erfassungsart: Planübernahme
Lagebezug: Lokales Koordinatensystem
Höhenbezug: kein

Planbezeichnung / Maßstab	
BESTANDSPLAN 1:100	
Projektion / Lokalität	
GRUNDRISS OBERGESCHOSS	

<p>IngenieurTeam2 Ingenieurgesellschaft mbH</p>	<p>Architektur-Vermessung und Informationssysteme für das Halten und Entwickeln von Immobilien</p>
	<p>Am Getreidespeicher 9 D-53359 Rheinbach (Bonn)</p> <p>Tel. +49 (0) 2226 / 90 61-0 Mail@IngenieurTeam2.com</p> <p>www.IngenieurTeam2.com</p>
<p>Dipl.-Ing. Ralph Heiliger</p>	
<p>Datum: 18.08.2016 Index: -</p>	<p>Zeichen: F380 Format: 75,0 cm x 45,0 cm</p>